

# Etxebizitzak eraikuntzeko PROIEKTUA 2014



GKE : AMSOGRA



# Etxebizitzak eraikuntzeko PROIEKTUA 2014

Mozonten

Tokia: San Antonio komunitatea.



San Antonioko zubia Koko ibaian

Aretxabaletako udalak finantzatatuta



# Onuradunak

Joaquina de Jesús Pérez López – cédula nº 486-270786-0000P

Enrique Ruiz Tórrez – 486-131282-0000N

Etxean bizi diren semeak:

- Elder Alfredo – 10 años
- Henri Joel – 7 años
- Jefri Donaldo – 3 años



Cofinanciado por ayuntamiento de **Aretxabaleta**

**Aretxabaletako** udalak finantzatu etxea





Joaquina eta Enrike-ren familia



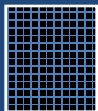


- Elder Alfredo – 10 años
- Henri Joel – 7 años

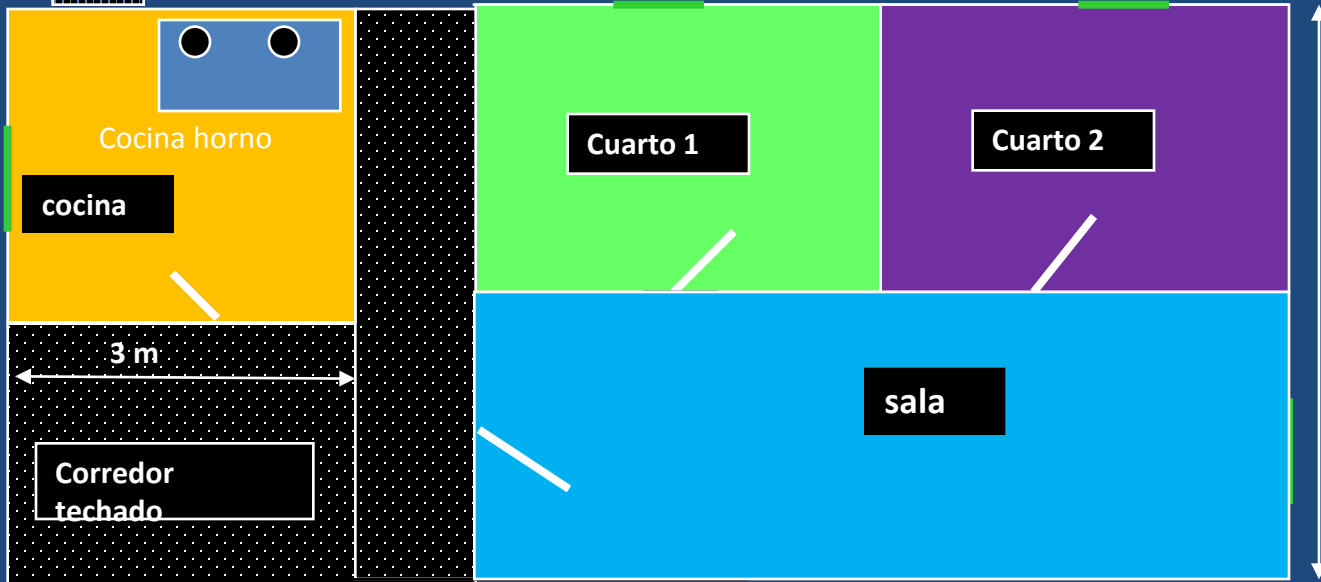
Joaquina eta Jefri Donaldo – 3 años



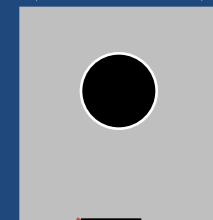
Fregadero-sumidero



7 m



2 m



Letrina

6 m

Toma de agua



### Etxebizitza:

2 gela eta sala bat, aterpea, sukalde ekologikoa labe eta tximiniaz, sumideroa, letrina eta edateko ura.

### Azalerak:

Etxebizitza 42 m<sup>2</sup>, Sukaldea 6 m<sup>2</sup>, letrinak 4 m<sup>2</sup>, aterpeak 18 m<sup>2</sup>

!!!! Ate eta leiho guztiak Moskiteroaz !!!!

**Denera: 70 m<sup>2</sup>**

## Etxebizitzeko planoak



Panel solar





Etxe zaharra. Gela bakarreko etxea (20 m<sup>2</sup>).

Familiako bostak bizi dira eta etxe barruan sukaldea dago baita.







Etxebizitza barrutik ,sukaldea barne.

Adobeak ditu eginda eta barruan, ez buztitzeko





Sukaldea





Ke arraztoak teilatuan





Eskuz egindako adobeak erainkuntzantzat.



Erainkinen lehengo atalak.





Letrinarako zuloa. (eurak eskuz egindakoa)





Etxearen itxura hasi da hartzen

Etxe zaharra sukaldean bakarrik bihurtzen da

Aterpea sukalde eta etxberrian artean egiten hari da.





Etxe berriko eraikuntza





Etxe berriko eraikuntza





edateko uran txorrota





behin-behineko gela





Panel solarra eta argia





Aguakate eta mango zuhaitz txikiak





Leihoak moskiteroaz





Etxe berria





Etxe berria





Fregadero eta sumideroa





Letrina









Tximenea





Edateko ura



# Bizi diren etxeen eta berriaren ezaugarriak

	Lehen	orain
Etxbizitza	20 m <sup>2</sup> ,gela bakarra sukaldea barne.	70m <sup>2</sup> letriniz ,sukalde eta aterpe barne.
Hormak	Adobezkoak	Adobezkoak baina porlanez bukatuta
Sukaldea	Etxe barruan Tximinia gabe	Etxez kanpo, labea eta tximiniaz
Aterpea	EZ	18 m <sup>2</sup> ko aterpea
Edateko ura	EZ	Etxe ondoan, grifo bateaz
Ur grisasak (garbiketanak)	EZ	Sumideroa
Ur beltzak (fekalak)	Letrinarik ez	Letrina berria
Argia	EZ	Panel solarra
Eltxosareak (mosquitero)	EZ	BAI (leiho eta ate guztietan)



# Etxebizitzak eraikuntzeko PROIEKTUA 2014

Mozonten

Tokia: San Antonio komunitatea.



San Antonioko zubia Koko ibaian

Bergarako udalak finantzatuta



# Onuradunak

María Luisa Carazo López – cédula nº 486-190771-0000K

Nicolás Antonio Flores Ruiz – cédula nº486-061270-0000N

Hijos que habitan:

- Luisa Amanda- 20 años

- Blanca Marisela- 18 años

(actualmente embarazada)

- Ronald Antonio- 14 años

- Ana Araceli- 11 años (con discapacidad física y mental)



Cofinanciado por ayuntamiento de Bergara

**Bergarako** udalak finantzatu etxea

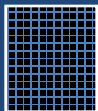




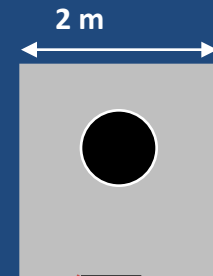
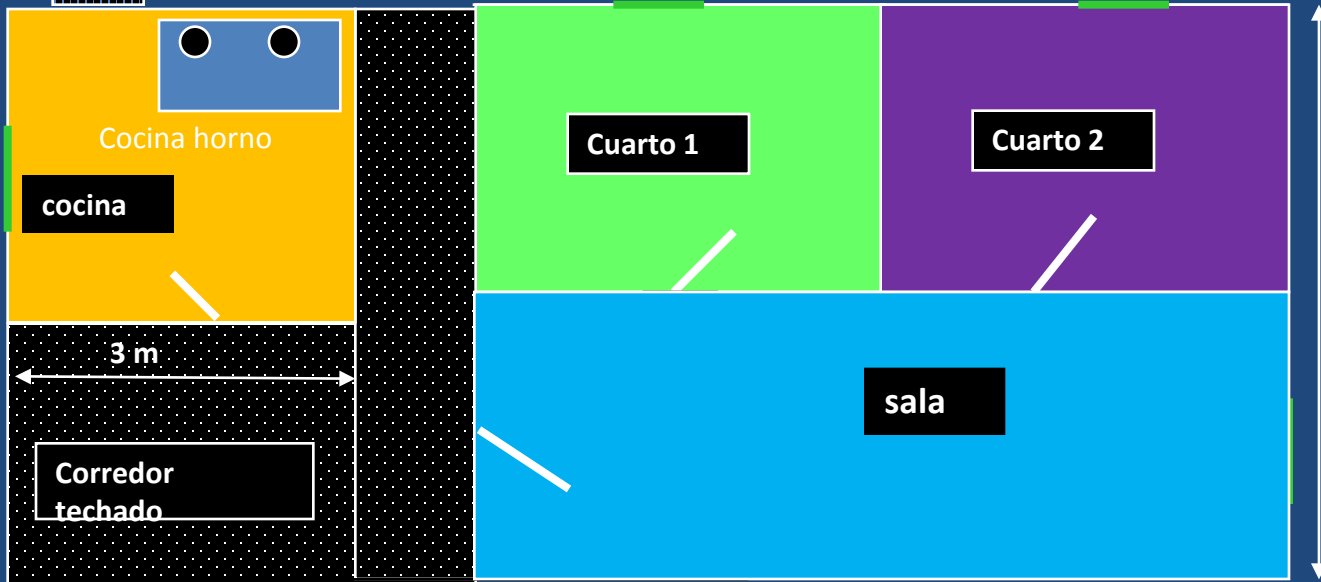
María Luisa Carazo López eta Nicolás Antonio Flores Ruiz-ren familia



Fregadero-sumidero



7 m



Letrina

6 m

Toma de agua



### Etxebizitza:

2 gela eta sala bat, aterpea, sukalde ekologikoa labe eta tximiniaz, sumideroa, letrina eta edateko ura.

### Azalerak:

Etxebizitza 42 m<sup>2</sup>, Sukaldea 6 m<sup>2</sup>, letrinak 4 m<sup>2</sup>, aterpeak 18 m<sup>2</sup>

!!!! Ate eta leiho guztiak Moskiteroaz !!!!

**Denera: 70 m<sup>2</sup>**

## Etxebizitzeko planoak



Panel solar





Hija discapacitada





Etxezaharra







Sukaldea



Letrina zaharra





Fregadero-  
sumidero



Ura





Gelazko atearak



Atea moskiteroaz





Sukaldea tximiniatz



Leihoak moskiteroaz



Letrina



Eguzki panela





Cama para niña  
desacapacitada.



Datorren urterako bat  
gehiago etxean-





Etxea eta aterpea







# Bizi diren etxeen eta berriaren ezaugarriak

	Lehen	orain
Etxbizitza	20 m <sup>2</sup> ,gela bakarra sukaldea barne.	70m <sup>2</sup> letriniz ,sukalde eta aterpe barne.
Hormak	Adobezkoak	Adobezkoak baina porlanez bukatuta
Sukaldea	Etxe barruan Tximinia gabe	Etxez kanpo, labea eta tximiniaz
Aterpea	EZ	18 m <sup>2</sup> ko aterpea
Edateko ura	EZ	Etxe ondoan, grifo bateaz
Ur grisasak (garbiketanak)	EZ	Sumideroa
Ur beltzak (fekalak)	Letrinarik ez	Letrina berria
Argia	EZ	Panel solarra
Eltxosareak (mosquitero)	EZ	BAI (leiho eta ate guztietan)